



**Leistungsstark im Alltag!**



## VORTEILE

- Calcium-Calcium-Technologie
- absolut wartungsfrei
- zuverlässig und langlebig
- geeignet für 14,8 Volt Ladespannung
- gefüllt & geladen
- rüttelfest
- integrierter Tragegriff
- einbaufertig und startbereit
- für jeden Typ lieferbar!

## EINSATZ

- NKW
- Busse
- Traktoren
- Land- und Baumaschinen
- Kommunalfahrzeuge
- Dienstfahrzeuge etc.

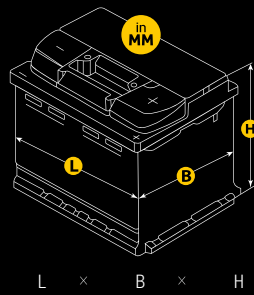


## FÜR JEDEN TYP!

Die umfangreiche Typenvielfalt der Panther-Premium Serie deckt, mit Kapazitäten von 600 bis 1500 AH, nahezu alle Einsatzgebiete ab und überzeugt zudem mit hochwertiger Qualität zum besten Preis. Hier ist mit Sicherheit auch für Sie die passende Batterie dabei!

**PREMIUM CLASS  
AKKUMULATOR**

**Ca<sub>icum</sub>-Ca<sub>icum</sub>  
Technologie**

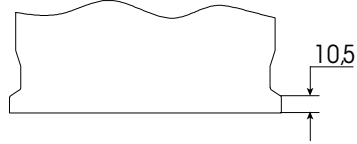
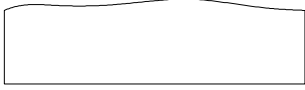


ARTIKELNUMMER	KURZBEZEICHNUNG	SPANNUNG   VOLT	KAPAZITÄT   AH	KALTSTART   A/EN	L	x	B	x	H	SCHALTUNG	ANSCHLUSSPOLE	BODENLEISTE	GEWICHT   KG	STÜCK JE PALETTE
SB.6002633	6002633	12	100	600	413		175		220	0	1	B00	26.3	36
SB.6052533	6052533	12	105	760	413		175		220	0	1	B00	22.9	36
SB.6052733	6052733	12	105	680	349		175		235	1	1	B00	26.7	24
SB.6052833	6052833	12	105	680	349		175		235	0	1	B00	28.6	24
SB.6104033	6104033	12	110	760	514		175		210	3	1	B03	32.3	27
SB.6100433	6100433	12	110	680	347		173		234	0	1	B03	28.6	36
SB.6203833	6203833	12	120	680	510		175		235	4	1	B03	35.1	36
SB.6204533	6204533	12	120	680	514		189		223	3	1	B00	33.6	24
SB.6251133	6251133	12	125	620	349		175		290	0	1	B00	34.9	24
SB.6251333	6251333	12	125	620	349		175		290	1	1	B00	31.2	24
SB.6252333	6252333	12	125	800	286		269		230	2	1	B00	30.3	36
SB.6301433	6301433	12	130	680	514		218		208	3	1	B00	26.0	21
SB.6354233	6354233	12	135	680	360		253		240	0	1	B11	27.5	32
SB.6354533	6354533	12	135	680	514		189		223	3	1	B00	35.2	24
SB.6355233	6355233	12	135	1000	514		175		210	3	1	B03	35.6	27
SB.6403533	6403533	12	140	760	514		189		223	3	1	B00	35.7	24
SB.6403633	6403633	12	140	760	514		178		223	3	1	B03 innen	37.4	24
SB.6431733	6431733	12	143	900	513		223		225	3	1	B00	39.7	21
SB.6433333	6433333	12	143	950	514		218		210	3	1	B03	39.9	21
SB.6541133	6541133	12	154	1300	513		189		223	3	1	B00	40.0	24
SB.6551333	6551333	12	155	900	513		223		225	3	1	B00	41.0	21
SB.6704333	6704333	12	170	1000	513		223		223	3	1	B00	44.0	21
SB.6741133	6741133	12	174	1500	513		223		223	3	1	B00	47.0	21
SB.6801733	6801733	12	180	1200	513		223		223	3	1	B03	40.0	21
SB.6801933	6801933	12	180	1000	513		223		223	3	1	B03	40.0	18
SB.6803233	6803233	12	180	1000	513		223		223	3	1	B00	43.9	21
SB.6808933	6808933	12	180	1100	513		223		223	4	1	B03	45.0	18
SB.7003833	7003833	12	200	1050	518		274		242	3	1	B00	53.6	12
SB.7251233	7251233	12	225	1150	518		274		242	3	1	B00	55.6	12

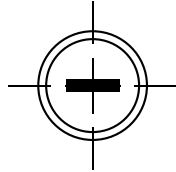
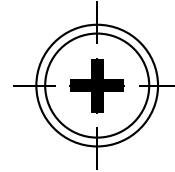
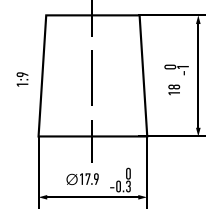
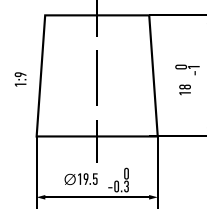




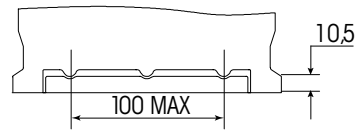
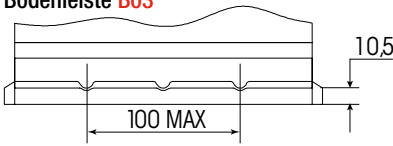
Bodenleiste **B00**



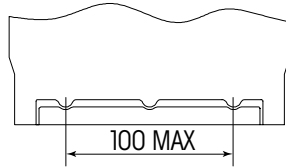
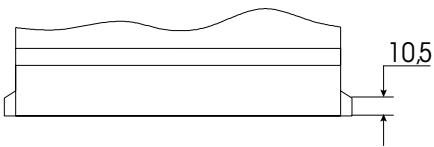
Anschlusspole **1**



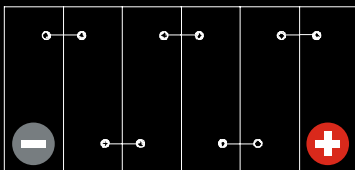
Bodenleiste **B03**



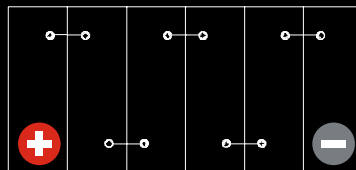
Bodenleiste **B11**



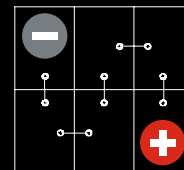
Schaltung **0**



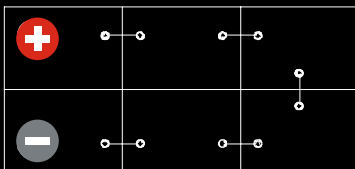
Schaltung **1**



Schaltung **2**



Schaltung **3**



Schaltung **4**

