



BATTERIEDATENBLATT

Panther Motorrad GEL 52001

ARTIKELNUMMER: **GB.5200177**

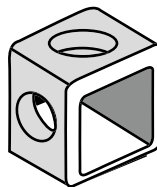


ETN-Nummer	520 9 01 025
DIN-Nummer	52001
Japan-Nummer	GHD20L-BS
Ausführung	High End GEL
Technologie	GEL + SLA
Separator Typ	Polyethylen (PE)
Box-Material	Polypropylen (PP/PE)
Deckelfarbe	schwarz
Boxfarbe	schwarz
Spannung	12 V
Kapazität	20 Ah
Kaltstart	250 A/EN
L x B x H (mm)	175 x 87 x 151
Bodenleiste	B00
Schaltung	0
Anschlusspole	Y4
Gewicht nass	6.5 kg
enthält keine flüssige Säure!	

Bodenleiste **B00**



Anschlusspole **Y4**



Schaltung **0**

